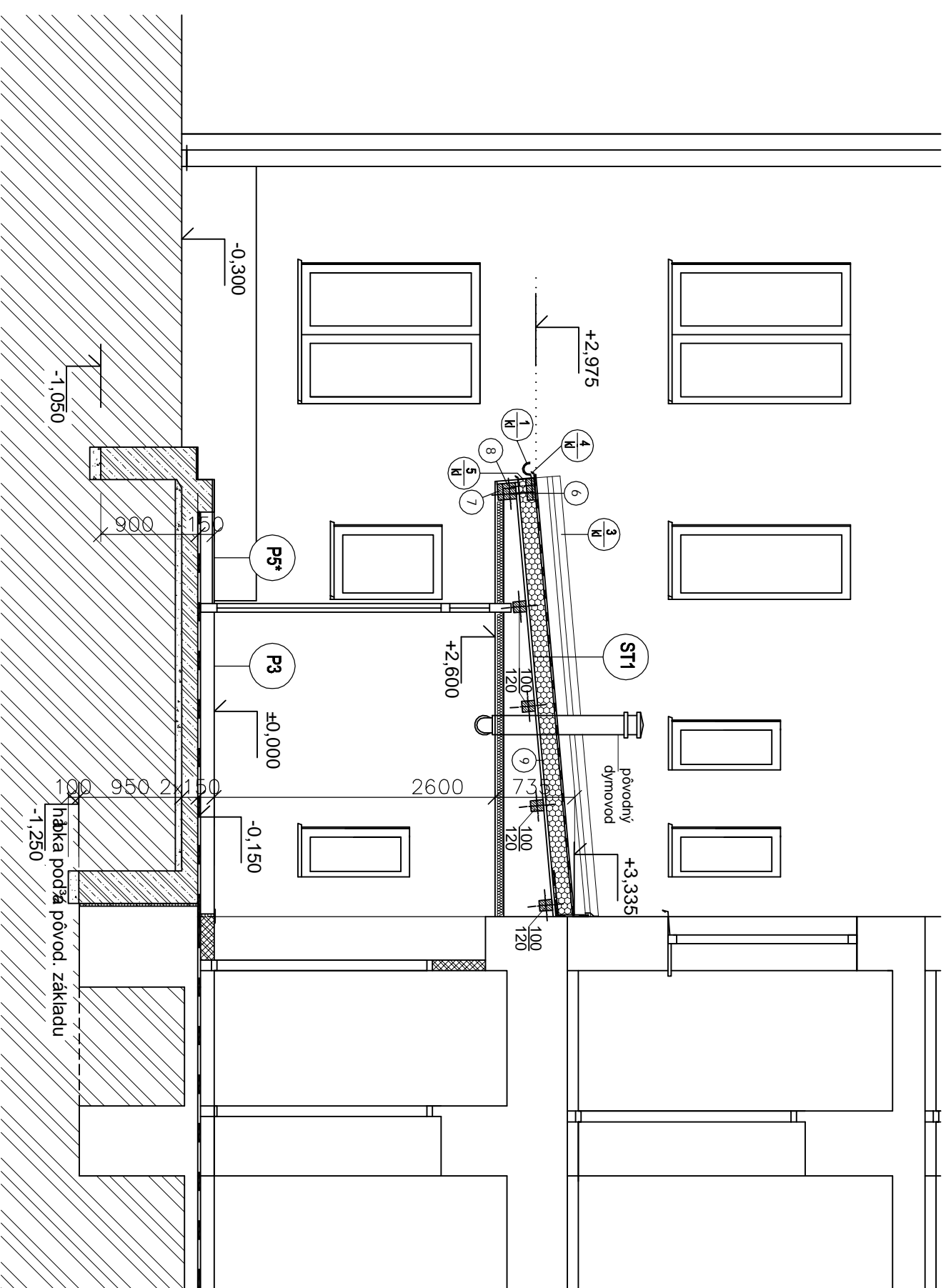


REZ PRIEČNY



ST1

- FATRAFOL 810 hr. 1,5 mm (hydroizolácia)
- FATRATEX 200
- Expandovaný polystyrén EPS 100S Stabli - rovne dosky 2x75mm
- Parozábrana PAROTEN hr. 0,2mm
- Drevené debnenie- OSB dosky hr.22mm
- Nosná konštrukcia - drevené trámy v spáde 100/120 mm
- Tepelná izolácia nad podlahou ISOVER DOMO dosky 50mm
- Sádrokarton SDK RIGIPS na závesoch

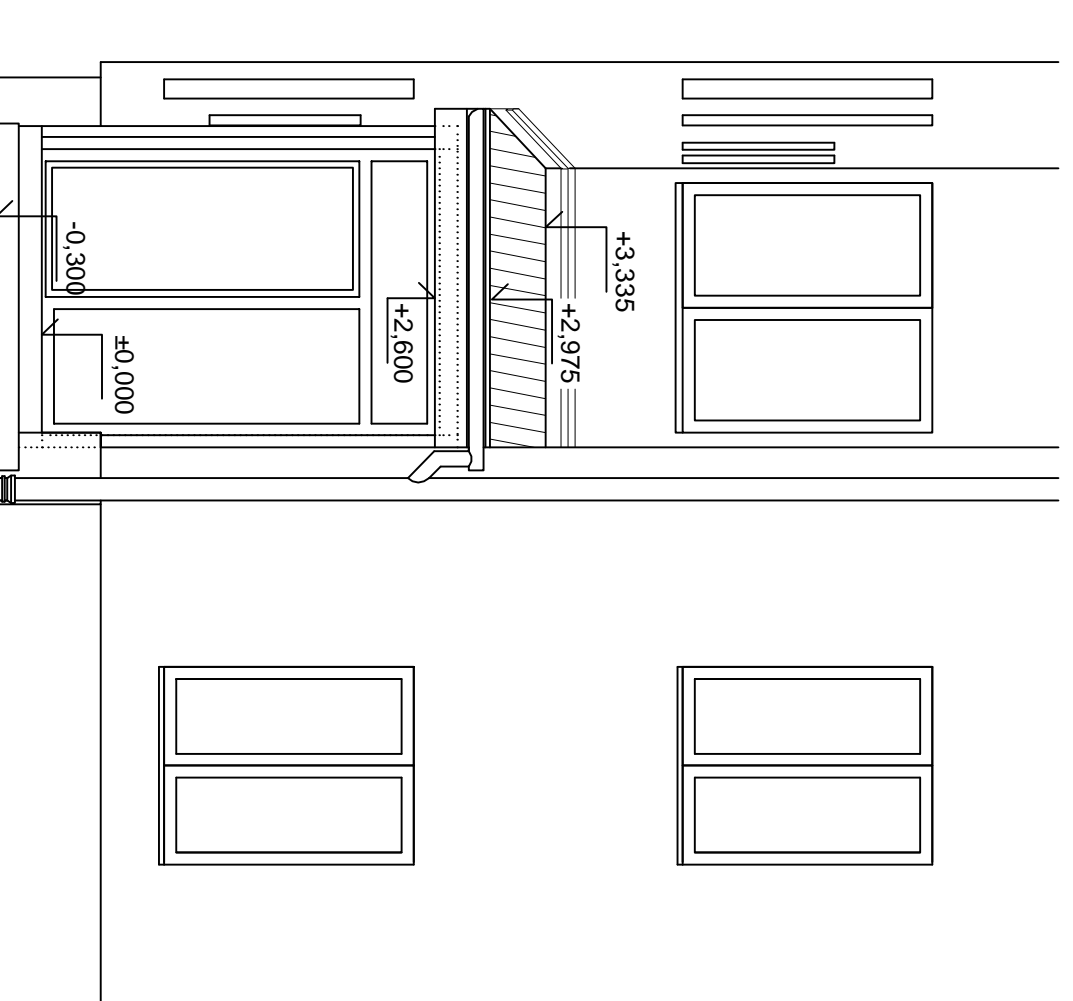
P3 Keramická dlažba hr.podlahy 150mm

- Keramická dlažba hr. 8 mm + sokel
- Lepiaci tmel hr. 2mm
- Samonivelnujúci poter hr. 3mm
- Cementový poter so sieťovinou 4/4 - 150/150 mm hr. 60mm
- Hydroizolácia 2x HYDROBIT celoplošne s presáhom, izoláciu vyťahnuť 150mm nad podlahu hr.8mm
- Tep. izolácia POLYSTYRÉN, alt. NOBASIL VT hr. 70 mm

P5* Keramické dlažba mrazuvzdorná protišmyková hr.podlahy 150mm

- Keramická dlažba mrazuvzdorná hr. 8 mm + sokel
- Vonkajšia lepiaca hmota na dlažbu hr. 2mm
- Cementový poter so sieťovinou 4/4 - 150/150 mm hr. 60mm
- Hydroizolácia 2x HYDROBIT + NP nataví hr. 8 mm
- Tep. izolácia STYRODUR hr. 70 mm

POHLAD ČELNÝ



± 0,000= PODLAHA PRÍZEMIA

AUTOR PROJEKTU	Ing. arch. L. VITKO	VYPRACOVAL
HL. INŽ. PROJEKTU	ZODP. PROJEKTANT	
	Ing. arch. L. VITKO	
INVESTOR:	Detský domov Piesťany, Sasinkova 11	
STAVBA	RODINNÝ DOM S DVOMI BYTOVÝMI JEDNOTKAMI VYTvorenie SAMOSTATNÉHO VCHODU PIEŠŤANY - p.č. 5997/1	
OBSAH VÝKRESU:	REZ PRIEČNY, POHLAD ČELNÝ	

STUPEŇ			PROJEKT STAVBY
ZÁK. ČÍSLO 01-08-2013			
DÁTUM	08/2013	VÝKRES E.:	
REVIZIA	-	FORMÁT	3 A4
MERKA	1:50		E1-3